

Wohnen wo andere Urlaub machen

Ort/ Strasse	Schmiedefeld / Rstg., Schmückestrasse 41,43,45
Anzahl der Räume	3-Raum Wohnung
Wohnfläche	ab ca. 58,00 m ²
Etagen	EG bis 2. OG
Grundmiete	ab 265,00 Euro
Betriebskostenvorauszahlung	ab 56,00 Euro
Heizkostenvorauszahlung	ab 65,00 Euro
Kaution	ab 500,00 Euro
Bezugsfertig	nach Vereinbarung und nach Verfügbarkeit
Energieverbrauchsausweis	
Energieträger	Gas
Baujahr	1986
Energieverbrauchswert	ab 108,3 kWh/(m ² a)

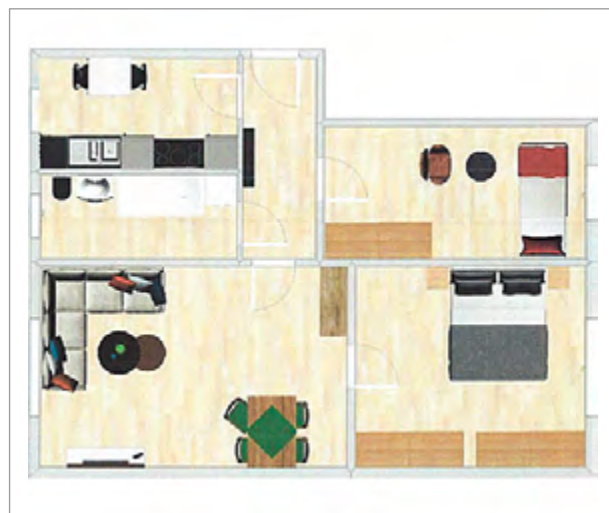
Objektbeschreibung

Leben in unserer Wohnanlage im idyllischen Schmiedefeld am Rennsteig. Dazu bieten wir Ihnen eine Wohnung in einem Mehrfamilienhaus an, das ganzjährig durch den ansässigen Hausmeister betreut wird. Der Supermarkt im Ortskern ermöglicht ein stressfreies Einkaufen und die am Haus angeschlossenen Parkflächen kurze Wege. Zusätzlich bietet die gute Anbindung an Städte und Autobahnen beste Voraussetzungen für Ausflüge mit der Familie. In jeder Wohnung ist Internet verfügbar.



Wohnungsbeschreibung

Die Wohnung hat große, helle Räume mit weißer Raufasertapete. Die Fußböden in Küche und Bad sind gefliest. Die Wohnung hat neue Fenster und neue Türen. Das Bad mit Badewanne, Toilette und Waschbecken ist gefliest. Die Küche ist mit einem Fliesenspiegel versehen. Jede Wohnung verfügt über einen Keller.



Grundriß nicht maßstäblich !